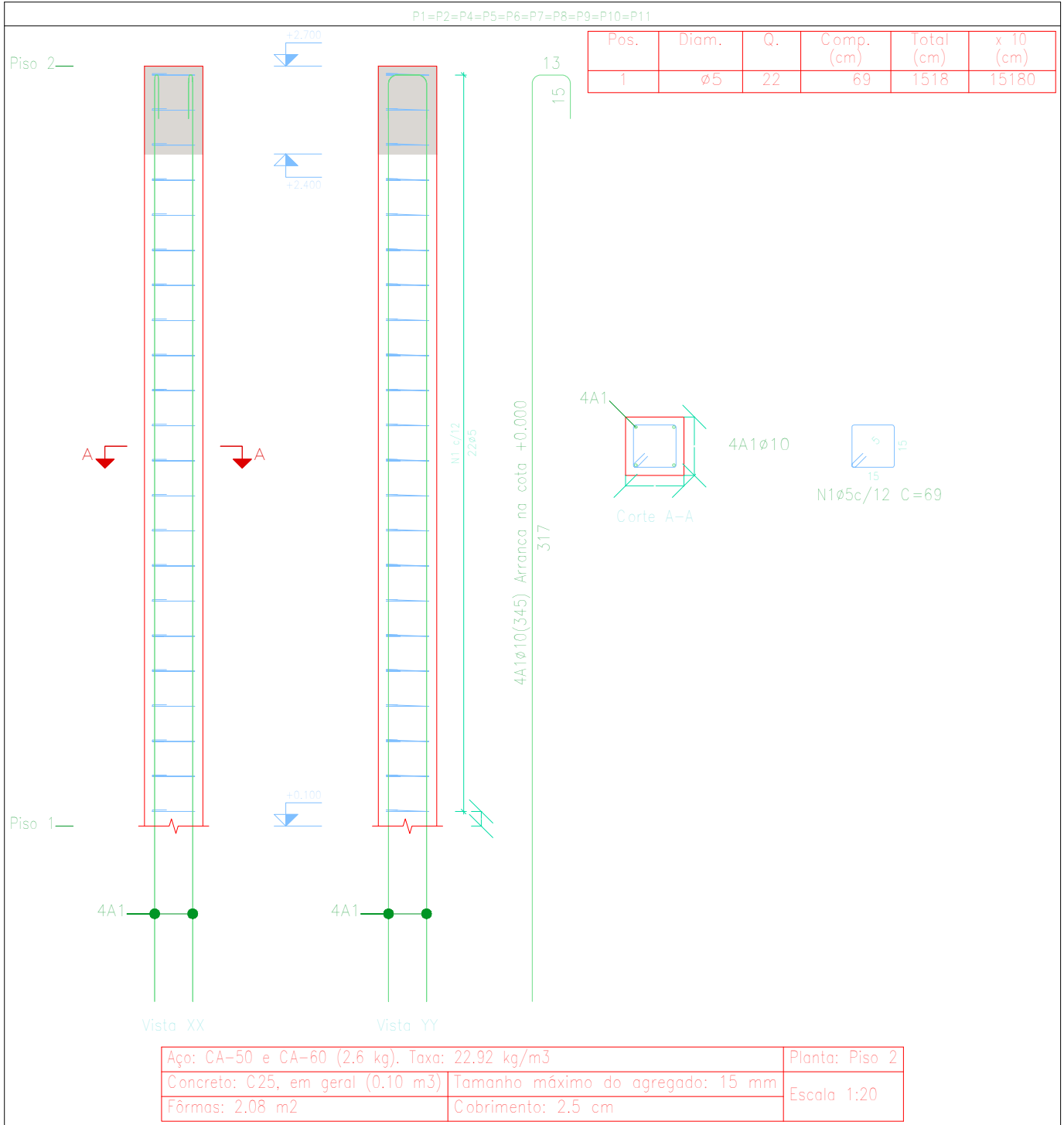


Resumo Aço Pilares	Comp. total (m)	Peso+10% (kg)	Total
CA-50 ø10	176,0	119	119
CA-60 ø5	53,4	9	9
Total			128

Planta: Piso 1
Concreto: C25, em geral
Aço das barras: CA-50 e CA-60
Aço dos estribos: CA-50 e CA-60

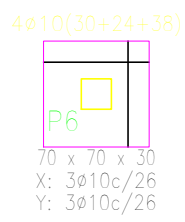
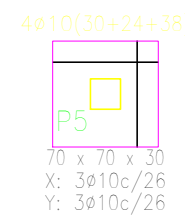
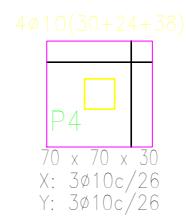
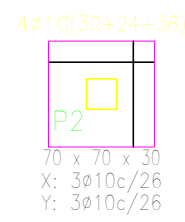
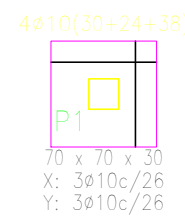
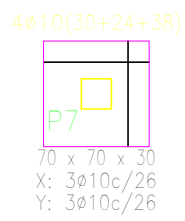
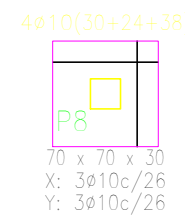
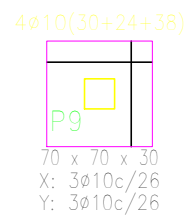
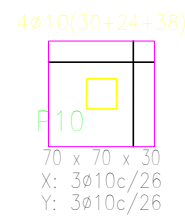
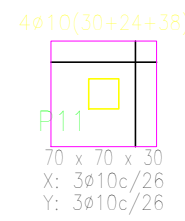
Elemento	Pos.	Diam.	Q.	Esquema (cm)	Comp. (cm)	Total (cm)	CA-50 (kg)	CA-60 (kg)
P1=P2=P4=P5=P6 P7=P8=P9=P10=P11	1	ø10	4		345	1380	8,5	
	2	ø5	5		69	345		0,5
	3	ø10	4		95	380	2,3	
	4	ø5	3		63	189		0,3
					Total + 10% (x10):	119,0	0,9	
					ø5:	0,0	0,0	
					ø10:	119,0	0,0	
					Total:	119,0	0,9	



Planta: Piso 2
Concreto: C25, em geral
Aço das barras: CA-50 e CA-60
Aço dos estribos: CA-50 e CA-60

Resumo Aço Pilares	Comp. total (m)	Peso+10% (kg)
CA-60 ø5	151,8	26

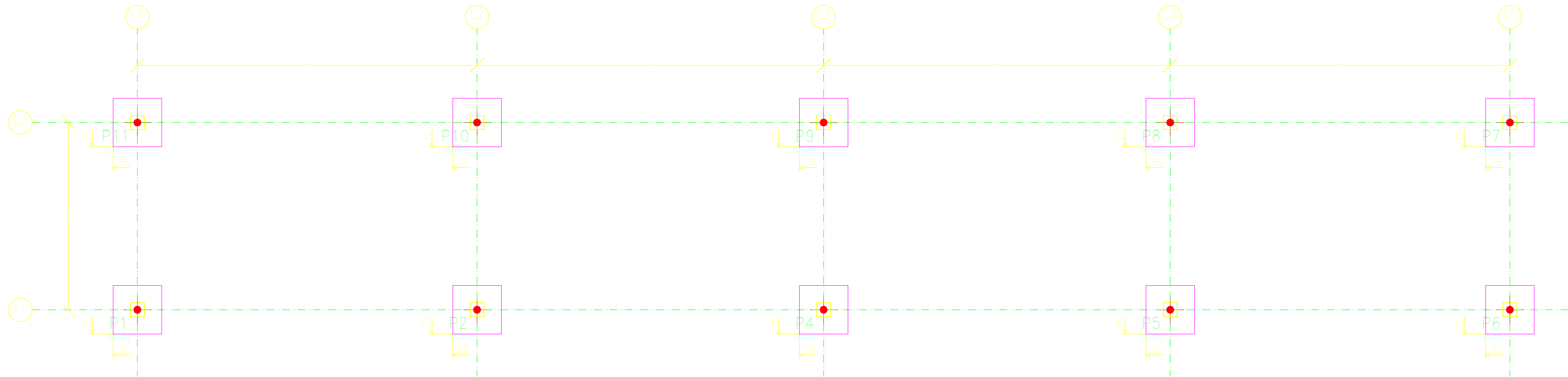
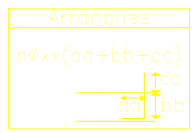
Elemento	Pos.	Diam.	Q.	Esquema (cm)	Comp. (cm)	Total (cm)	CA-50 (kg)	CA-60 (kg)
P1=P2=P4=P5=P6 P7=P8=P9=P10=P11	1	ø5	22		69	1518		2,4
					Total + 10% (x10):		2,6	
					ø5:	0,0	26,0	
					Total:	0,0	26,0	



Fundação
Fundação
Concreto: C25, em geral
Aços em fundações: CA-50 e CA-60
Escala: 1:50

Fundação
Piso
Escala: 1:50

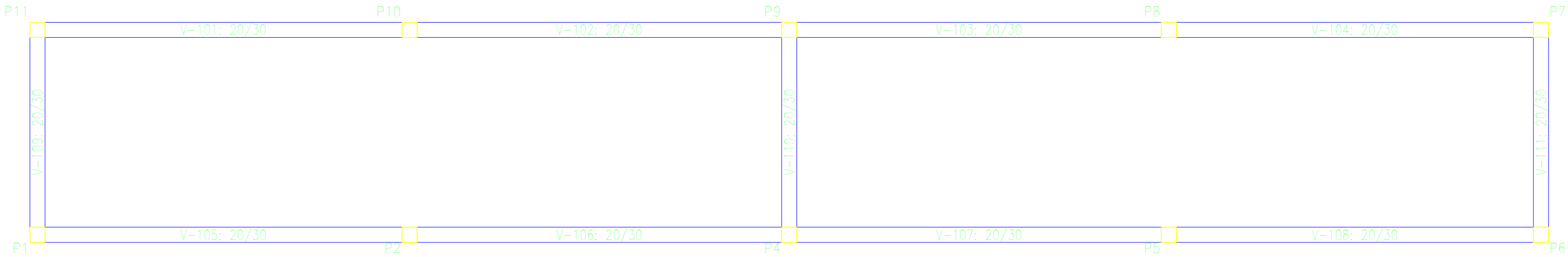
Quadro de Elementos de Fundação				
Seletividade	Dimensões (cm)	Área (cm²)	Armatura Ø6 - 1	Armatura Ø6 - 2
P1, P2, P4, P5, P6, P7, P8, P9, P10 e P11	70x70	30	3ø10c/26	3ø10c/26



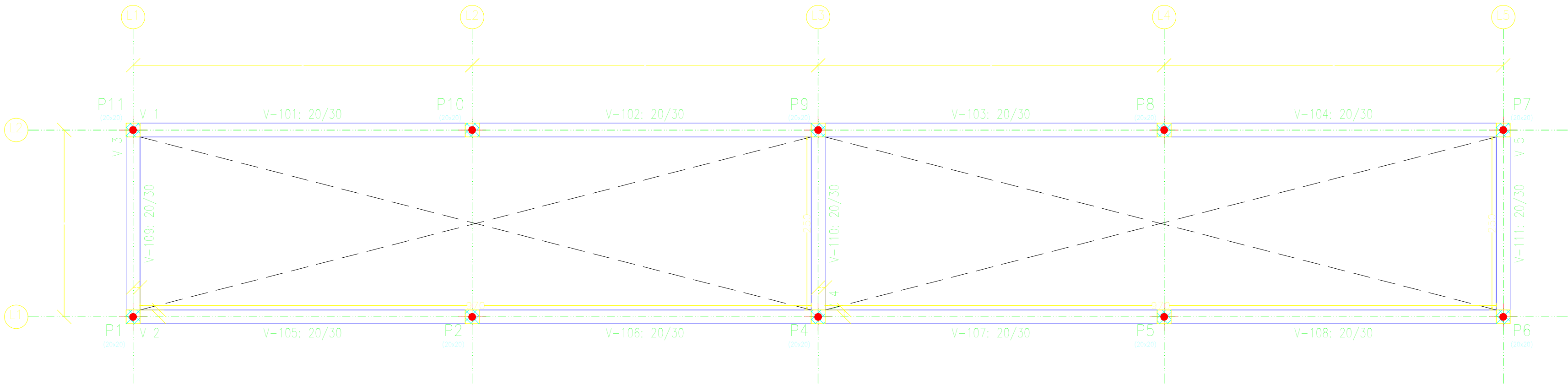
**PREFEITURA MUNICIPAL DE
CAMPOS DE JÚLIO**
DEPARTAMENTO DE ENGENHARIA
Avenida Valdir Masutti, nº 1999, Bom Jardim - Campos de Júlio
Fone: 0xx65-3387-2800

Obra: Passarela Frontal		Área de Obra: 97,20 m²	
Conteúdo: Prefeitura Municipal de Campos de Júlio Projeto Estrutural		RESPONSÁVEL TÉCNICO EDUARDO RAMPANELLI TOSETTO CREA: 122953/07 Escalas: Indicadas	
Data: 02/08/2022		Folha: 2/6	

Piso: 1
Piso
Escala: 1:50



Piso: 1
Fundação
Concreto: C25, em geral
Escala: 1:50



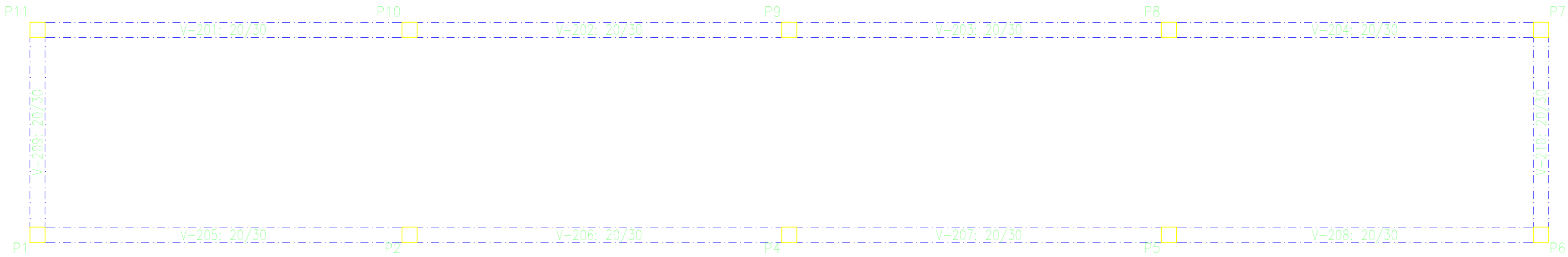
Piso: 1				
Elemento	Forma	Superfície (m²)	Voluma (m³)	Barra (kg)
Vigas		27,30	9,10	2.920
Pilares		2,40	-	0,120
Total		-	9,10	3,040
Índices (por m²)		-	-	0,320
Superfície total: 9,50 m²				



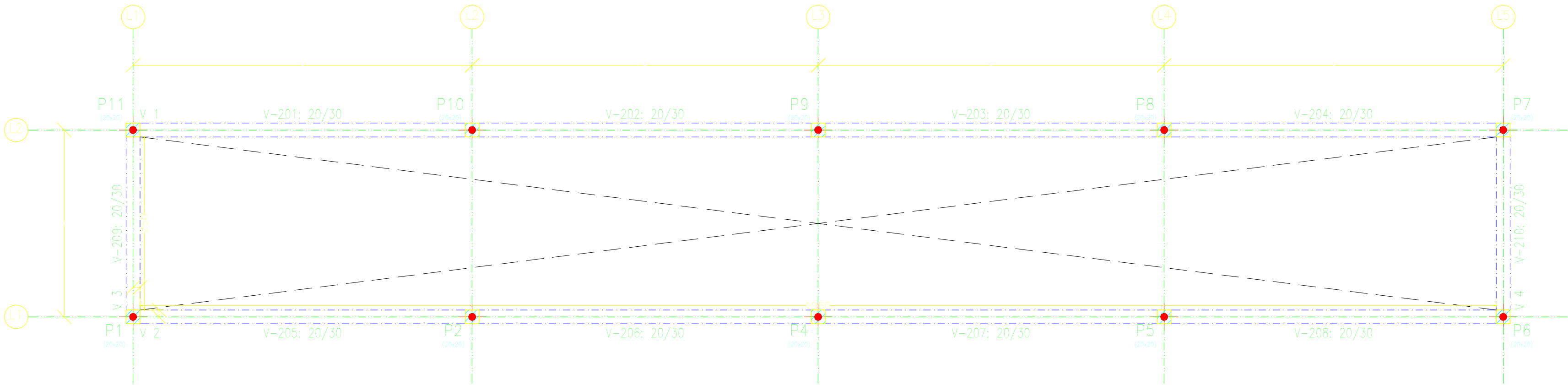
**PREFEITURA MUNICIPAL DE
CAMPOS DE JÚLIO**
DEPARTAMENTO DE ENGENHARIA
Avenida Valdir Masutti, nº 1999, Bom Jardim - Campos de Júlio
Fone: 0xx65-3387-2800

Obra: Passarela Frontal		Área de Obra: 97,20 m²	
Conteúdo: Prefeitura Municipal de Campos de Júlio		RESPONSÁVEL TÉCNICO: EDUARDO RAMPANELLI TOSETTO CREA: 122963/07	
Projeto Estrutural		Indicadas	
Data: 02/08/2022		Folha: 3/6	

Piso: 2
Piso
Escala: 1:50



Piso: 2
Fundação
Concreto: C25, em geral
Escala: 1:50

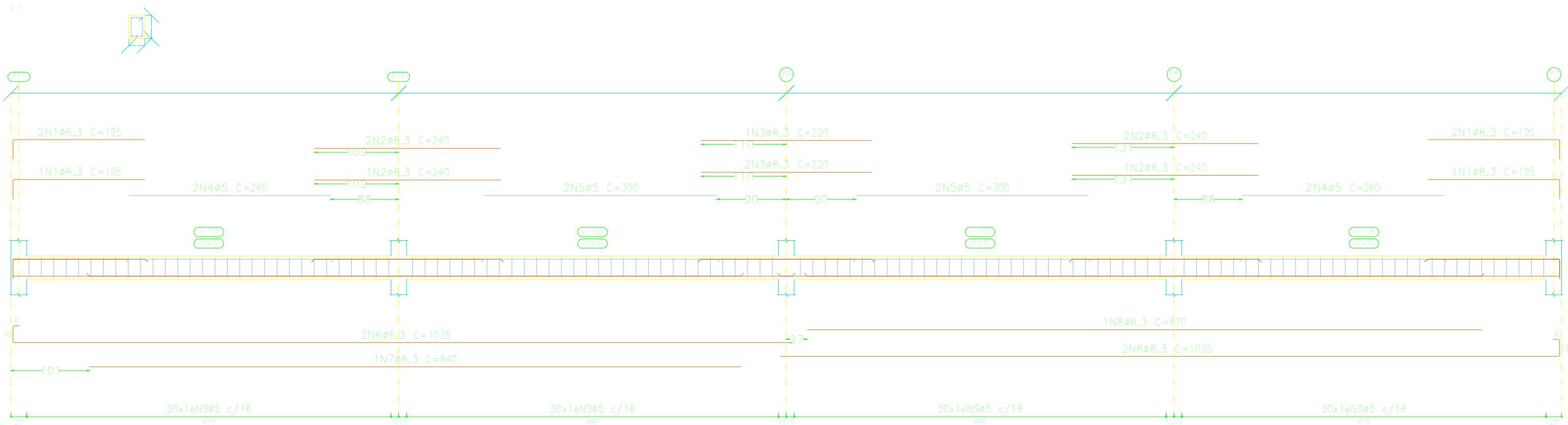


Piso: 2				
Elemento	Forma	Superfície	Voluma	Barra
	(m2)	(m2)	(m3)	(kg)
Vigas	25,80	8,60	2,750	108
Pilares	18,40	-	0,920	26
Total	-	8,60	3,670	134
Índices (por m2)	-	-	0,408	14,89
Superfície total: 9,00 m2				

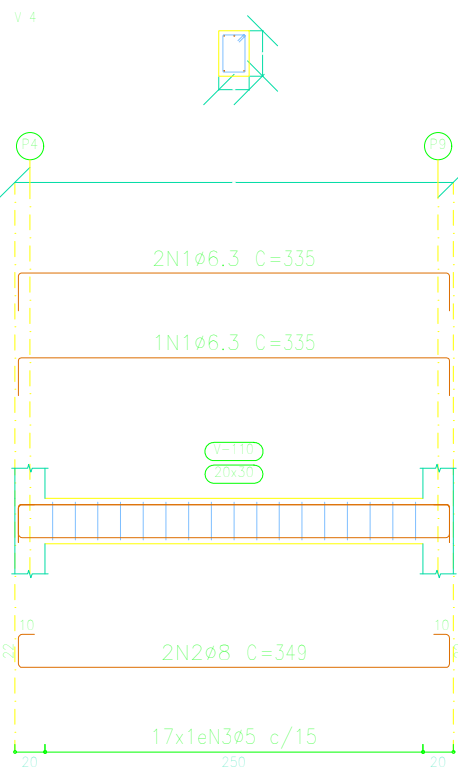
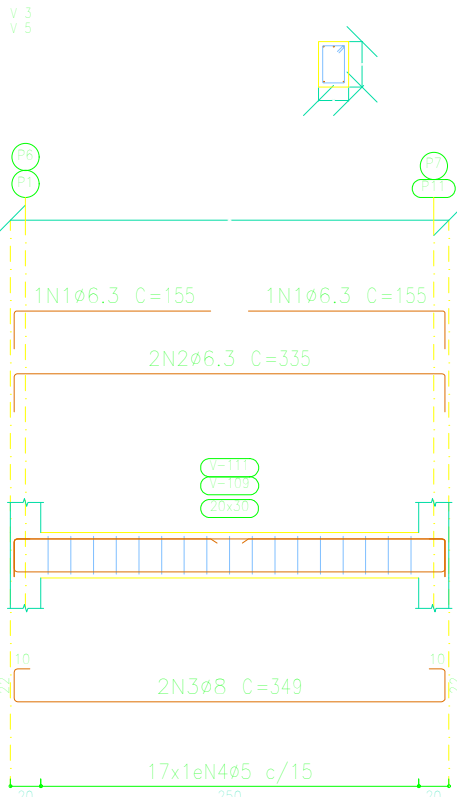
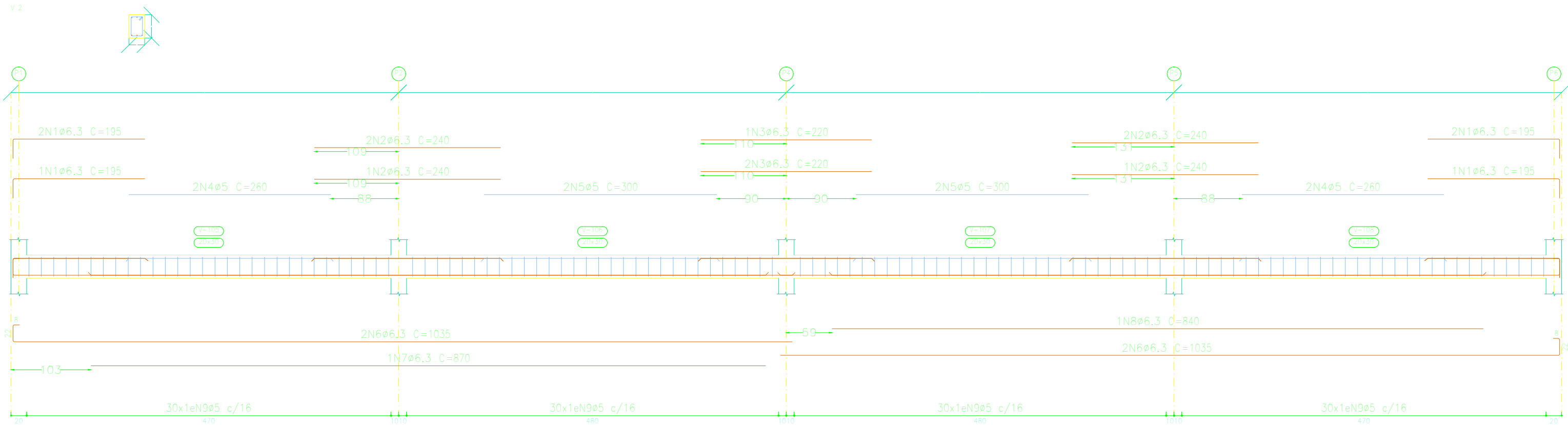


**PREFEITURA MUNICIPAL DE
CAMPOS DE JÚLIO**
DEPARTAMENTO DE ENGENHARIA
Avenida Valdir Masutti, nº 1999, Bom Jardim - Campos de Júlio
Fone: 0xx65-3387-2800

Obra:		Área de Obra:	
Passarela Frontal		97,20 m²	
Conteúdo:		RESPONSÁVEL TÉCNICO	
Projeto Estrutural		EDUARDO RAMPANELLI TOSETTO	
Data:		Escala:	
02/08/2022		Indicadas	
Desenho:		Folha:	
		4/6	



Piso 1
Desenho de vigas
Concreto: C25, em geral
Aço das barras: CA-50 e CA-60
Aço dos estribos: CA-50 e CA-60
Escala vigas 1:50
Escala seções 1:50
Escala aberturas 1:20

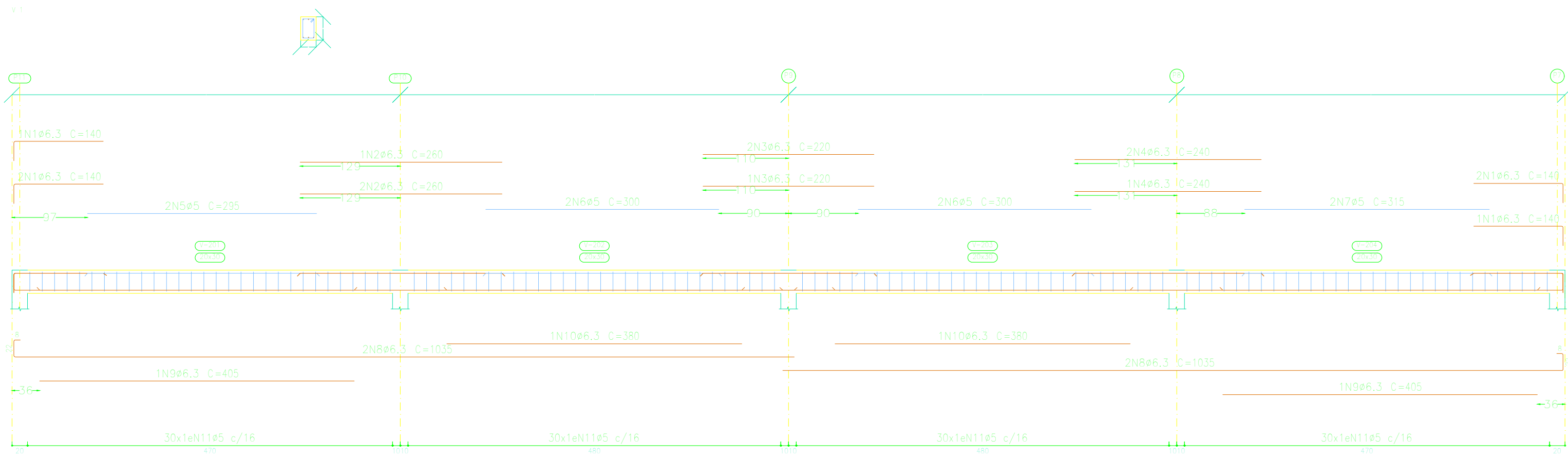


Resumo Aço				
Desenho de vigas	Comp. total (m)	Peso+10% (kg)	Total	
CA-50	ø6,3	212,1	57	
	ø8	20,9	9	66
CA-60	ø5	300,9	52	
Total				118

Elemento	Pos.	Diã.	Q.	Esquema (cm)	Comp. (cm)	Tota (cm)	CA-50 (kg)	CA-60 (kg)
V 1	1	ø6,3	6		195	1170	2,9	
	2	ø6,3	6		240	1440	3,5	
	3	ø6,3	3		220	660	1,6	
	4	ø5	4		260	1040		1,6
	5	ø5	4		300	1200		1,8
	6	ø6,3	4		1035	4140	10,1	
	7	ø6,3	1		840	840	2,1	
	8	ø6,3	1		870	870	2,1	
	9	ø5	120		88	10560		16,6
Total+10%							24,5	22,1
V 2	1	ø6,3	6		195	1170	2,9	
	2	ø6,3	6		240	1440	3,5	
	3	ø6,3	3		220	660	1,6	
	4	ø5	4		260	1040		1,6
	5	ø5	4		300	1200		1,8
	6	ø6,3	4		1035	4140	10,1	
	7	ø6,3	1		870	870	2,1	
	8	ø6,3	1		840	840	2,1	
	9	ø5	120		88	10560		16,6
Total+10%							24,5	22,1
V 3+V 5	1	ø6,3	2		155	310	0,8	
	2	ø6,3	2		335	670	1,6	
	3	ø8	2		349	698	2,8	
	4	ø5	17		88	1496		2,3
Total+10% (x2)							5,7	2,5
V 4	1	ø6,3	3		335	1005	2,5	
	2	ø8	2		349	698	2,8	
	3	ø5	17		88	1496		2,3
Total+10%							5,8	2,5
							ø5: 0,0	51,7
							ø6,3: 57,0	0,0
							ø8: 9,2	0,0
							Total: 66,2	51,7

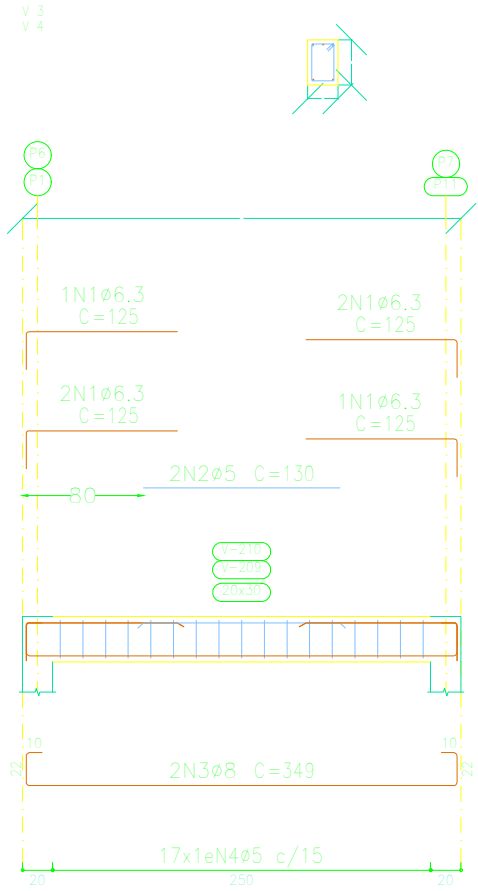
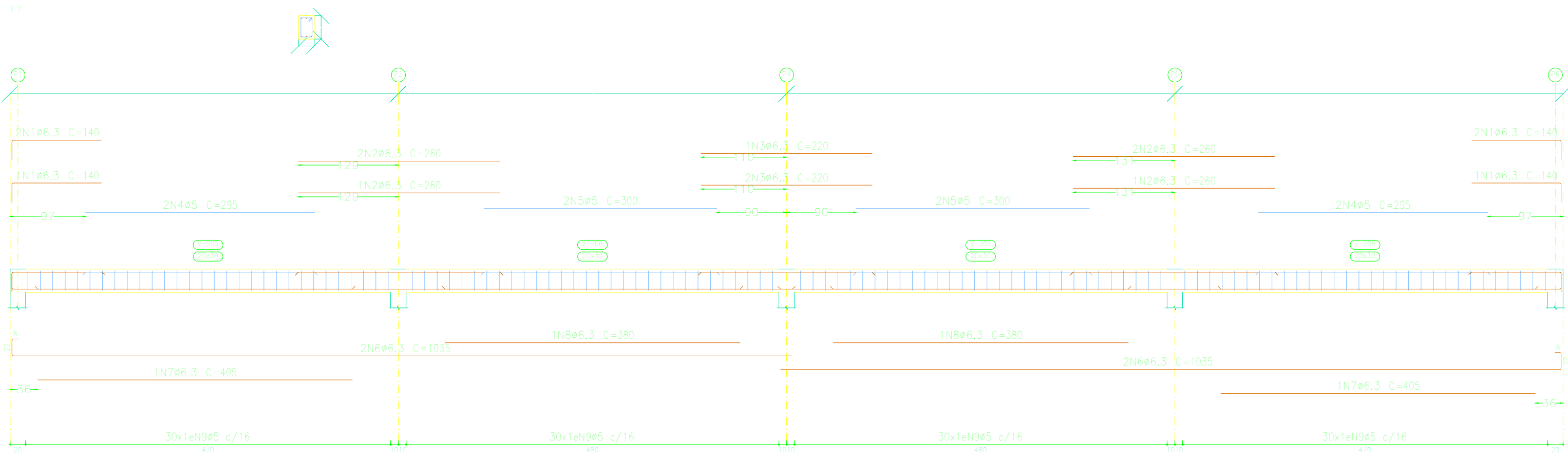
PREFEITURA MUNICIPAL DE CAMPOS DE JÚLIO
DEPARTAMENTO DE ENGENHARIA
Avenida Valdir Masutti, nº 1999, Bom Jardim - Campos de Júlio
Fone:0xx65-3387-2800

Obra:	Passarela Frontal	Área de Obra:	97,20 m²
Conteúdo:	Prefeitura Municipal de Campos de Júlio	RESPONSÁVEL TÉCNICO	EDUARDO RAMPARELLI TOSETTO CREA: 132965/007
Data:	02/08/2022	Desenho:	Indicadas
		Folha:	5/6



Elemento	Pos.	Diã.	Q.	Esquema (cm)	Comp. (cm)	Total (cm)	CA-50 (kg)	CA-60 (kg)
V.1	1	ø6,3	8		140	840	2,1	
	2	ø6,3	3		260	780	1,9	
	3	ø6,3	3		220	660	1,6	
	4	ø6,3	3		240	720	1,8	
	5	ø5	2		295	590		0,9
	6	ø5	4		300	1200		1,9
	7	ø5	2		315	630		1,0
	8	ø6,3	4		1035	4140	10,1	
	9	ø6,3	2		405	810	2,0	
	10	ø6,3	2		380	760	1,9	
	11	ø5	120		88	10560		16,6
Total+10%							23,5	22,4
V.2	1	ø6,3	6		140	840	2,1	
	2	ø6,3	6		260	1560	3,8	
	3	ø6,3	3		220	660	1,6	
	4	ø5	4		295	1180		1,9
	5	ø5	4		300	1200		1,9
	6	ø6,3	4		1035	4140	10,1	
	7	ø6,3	2		405	810	2,0	
	8	ø6,3	2		380	760	1,9	
	9	ø5	120		88	10560		16,6
Total+10%							23,7	22,4
V.3=V.4	1	ø6,3	6		125	750	1,8	
	2	ø5	2		130	260		0,4
	3	ø8	2		340	680	2,8	
	4	ø5	17		88	1496		2,3
Total+10%							5,1	5,0
(x2)							10,2	6,0
							ø6,3:	0,0
							ø8:	51,2
							Total:	6,2
								50,8

Piso 2
Desenho de vigas
Concreto: C25, em geral
Aço dos barras: CA-50 e CA-60
Aço dos estribos: CA-50 e CA-60
Escala vigas 1:50
Escala seções 1:50
Escala aberturas 1:20



Resumo Aço	Comp. total (m)	Peso+10% (kg)	Total
CA-50	ø6,3	189,8	51
CA-60	ø8	14,0	6
CA-60	ø5	294,3	51
Total			108

PREFEITURA MUNICIPAL DE CAMPOS DE JÚLIO
DEPARTAMENTO DE ENGENHARIA
Avenida Valdir Masutti, nº 1999, Bom Jardim - Campos de Júlio
Fone:0xx65-3387-2800

Obra:	Passarela Frontal	Área de Obra:	97,20 m²
Conteúdo:	Prefeitura Municipal de Campos de Júlio	RESPONSÁVEL TÉCNICO	EDUARDO RAMPARELLI TOSETTO CREA: 132963/007
Data:	02/08/2022	Escalas:	Indicadas
Desenho:		Folha:	6/6